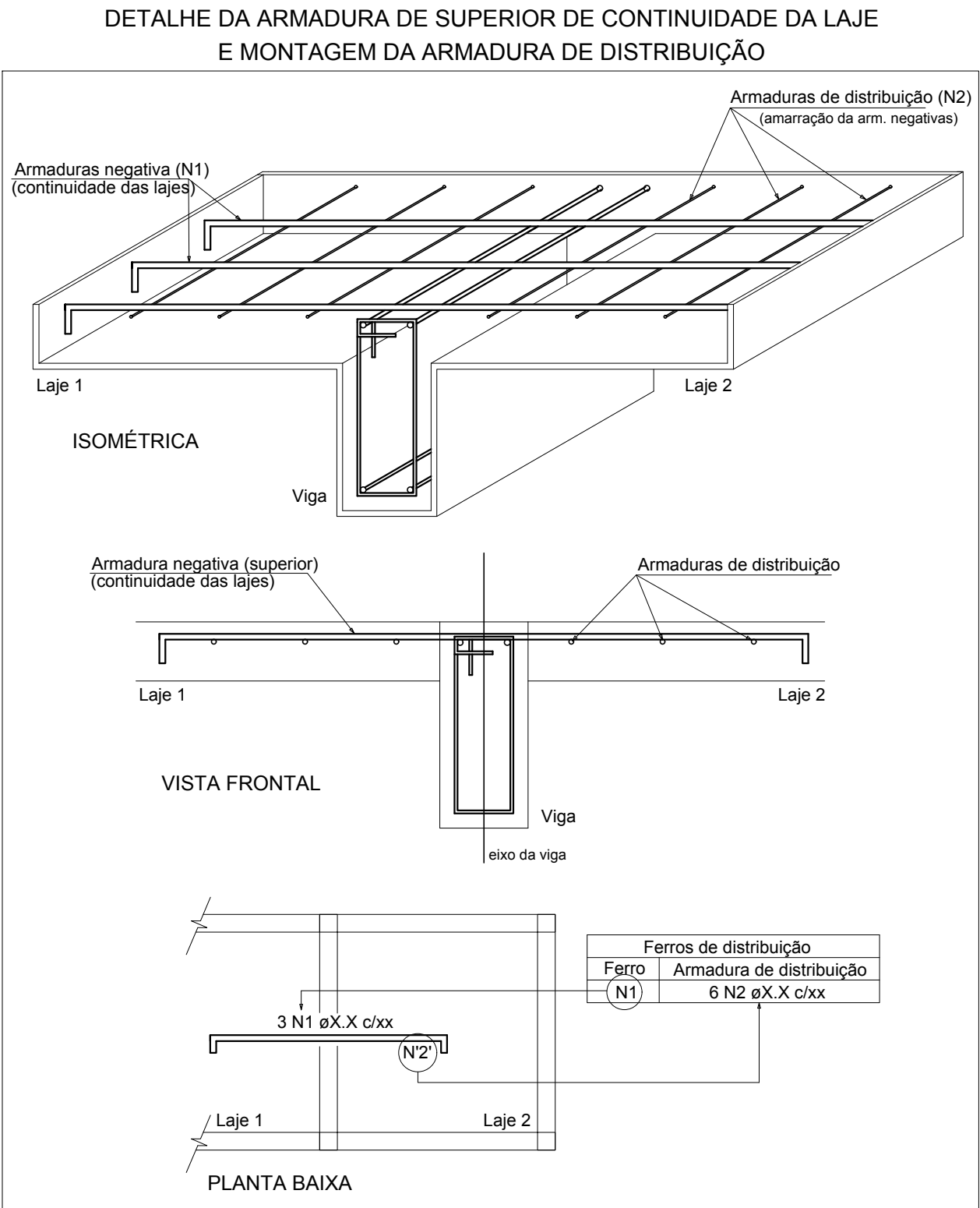


Feros de distribuição	
Ferro	Armadura de distribuição
N1	5 N2 ø5.0 c/17 C=41
N3	5 N2 ø5.0 c/17 C=41
N1	5 N2 ø5.0 c/17 C=41
N3	5 N2 ø5.0 c/17 C=41



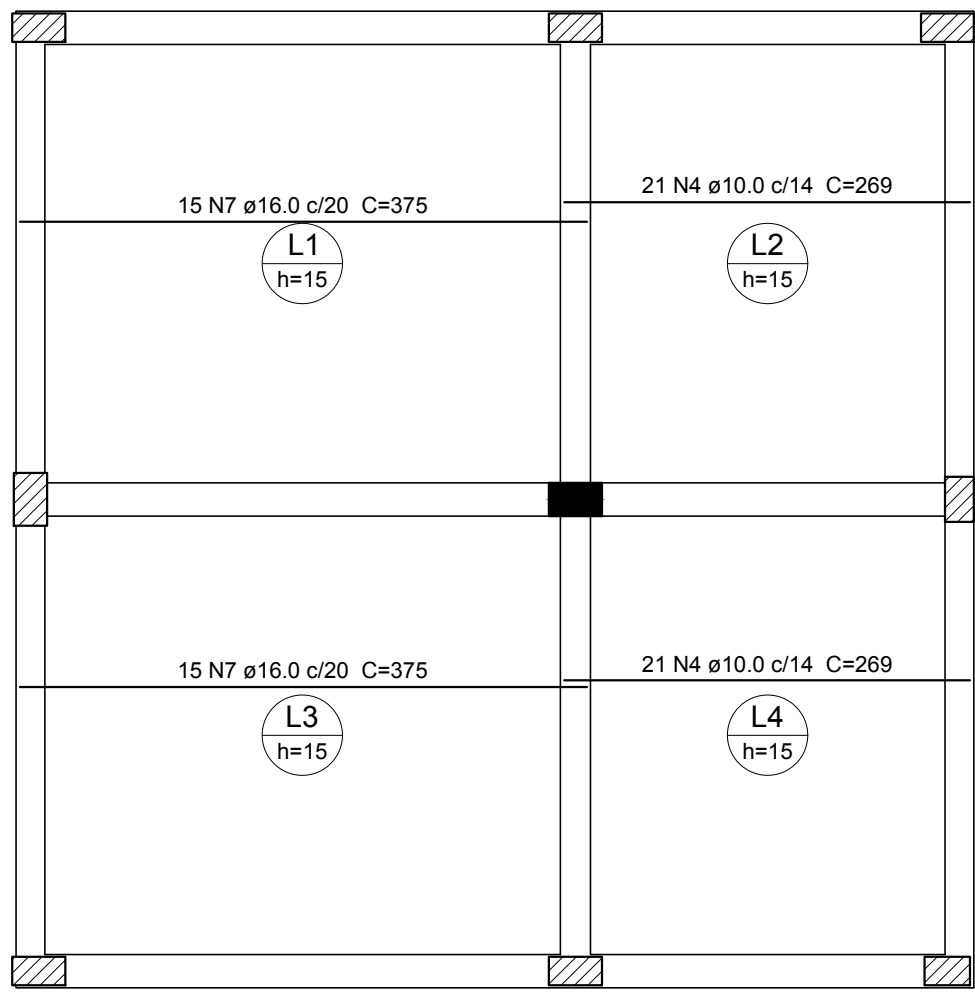
Relação do aço					
Negativos X		Positivos X		Positivos Y	
AÇO	N	DIAM (mm)	QUANT	C.UNIT (cm)	C.TOTAL (cm)
CA60	1	5.0	6	102	612
	2	5.0	20	41	820
	3	5.0	6	101	606
CA50	4	10.0	42	269	11298
	5	10.0	30	329	9870
	6	12.5	54	329	17766
	7	16.0	30	375	11250

Resumo do aço			
AÇO	DIAM (mm)	C.TOTAL (m)	PESO + 10 % (kg)
CA50	10.0	211.7	143.6
	12.5	177.7	188.3
	16.0	112.5	195.3
CA60	5.0	20.4	9.5
PESO TOTAL (kg)			
CA50	527.1		
CA60	3.5		

Volume de concreto (C-25) = 5.03 m³
Área de forma = 33.52 m²

Armação negativa das lajes do pavimento RESERVATÓRIO (Eixo X)

escala 1:50



Armação positiva das lajes do pavimento RESERVATÓRIO (Eixo X)

escala 1:50

Armação positiva das lajes do pavimento RESERVATÓRIO (Eixo Y)

escala 1:50

INSTITUTO FEDERAL FARROUPILHA

PRÓ-REITORIA DE ADMINISTRAÇÃO

COORDENAÇÃO DE ENGENHARIA E ARQUITETURA

Rua Esmeraldo, 430 - Fcoixa Nova - Camobi - CEP 97110-767 - Santa Maria - Rio Grande do Sul.
Telefone: (51) 3226-6630

OBRA: SALAS DE AULA E SANITÁRIOS/VESTIÁRIOS

LOCAL: IF FARROUPILHA - CAMPUS SANTO ÂNGELO

PROJETO: ESTRUTURAL PRÉDIO SANITÁRIOS

CONTEÚDO: LAJES NÍVEL RESERVATÓRIO

PROPRIETÁRIO: INSTITUTO FEDERAL FARROUPILHA

RESPONSÁVEL: ENG. CIVIL CRISTINA SILVIA FELTRIN

ÁREA: 662,73 m²

ESCALA: 1/50

DATA: Março/2017

DESENHO: Cristina

PRANCHA: DET EST 19/19